

Sarzeau

À VÉLO

0 0,5 1 km

Cartographie : CdiCarto.fr

**Légende**

- Itinéraire cyclo
- Point-nœud
- Distance entre 2 points-nœuds (en mètres)
- Tronçon en pente
- Passage dangereux - Point de vigilance
- Véloroute V 45

- Site remarquable
- Appui vélo
- Borne auto-réparation cyclo
- Parking top départ
- Toilettes publiques
- Office de tourisme
- Mairie et annexes

- Point de vue
- Réserve ornithologique
- Limite communale
- Zone urbaine
- Espace boisé
- Carrière

Composez vos propres boucles ou itinéraires !

Composez et personnalisez vos propres itinéraires – plus ou moins longs – en remplissant les bulles avec les numéros des points-nœuds que vous souhaitez emprunter.

Départ / Arrivée :

Départ / Arrivée :



# Plan des itinéraires cyclables

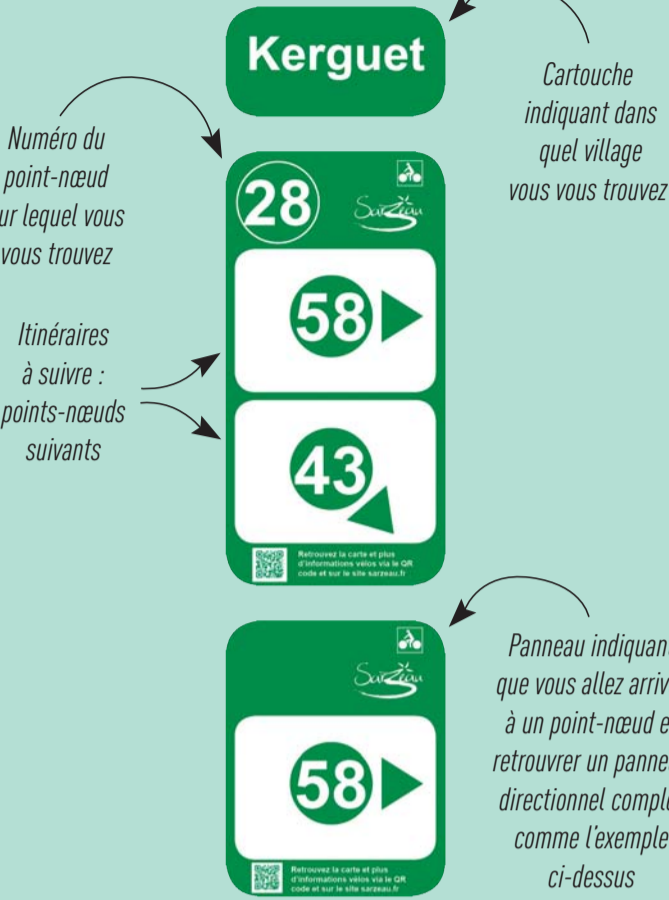


Composez vos propres itinéraires !

Découvrez tous les itinéraires cyclables de la commune grâce à son réseau points-neuds. Il vous permettra de découvrir la beauté et la diversité de notre territoire en composant le parcours de votre choix.

## LE RÉSEAU POINTS-NEUDS VÉLO KÉZAKO ?

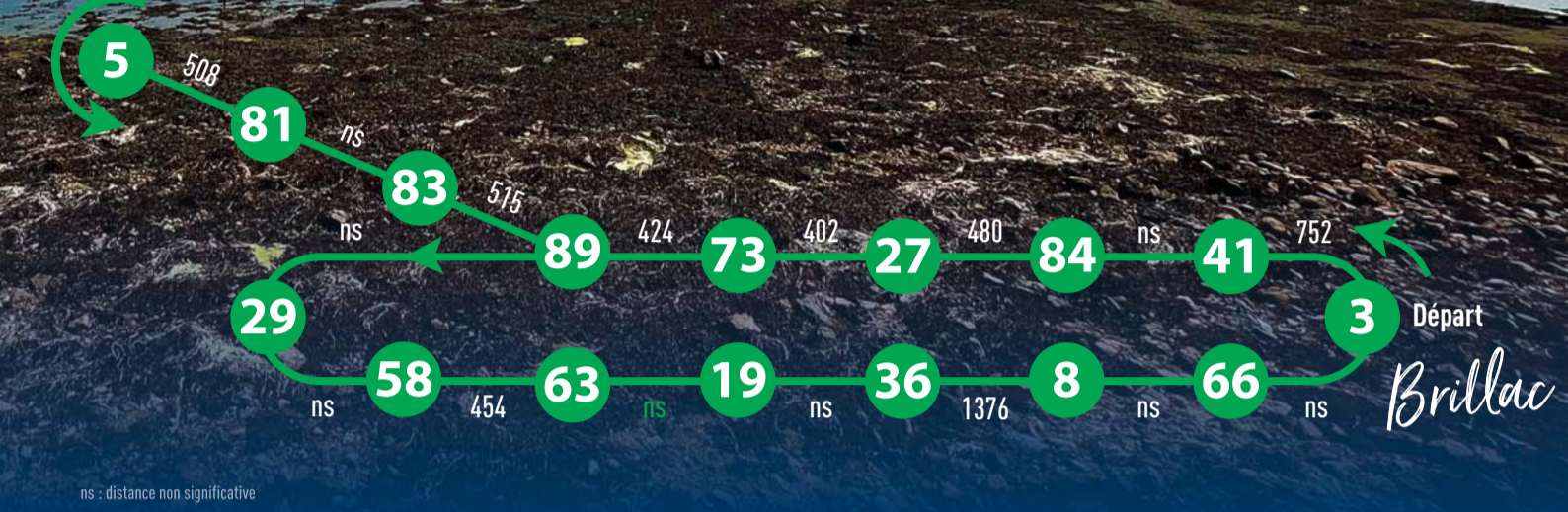
Le **RÉSEAU POINTS-NEUDS VÉLO** est un maillage de tous les chemins praticables à vélo. Ce système de fléchage d'itinéraires par numéro, permet à n'importe qui de composer son itinéraire sur mesure, selon ses capacités et en toute liberté. Sur votre trajet vous trouverez différents panneaux pouvant vous indiquer 1, 2, 3 ou 4 nouveaux itinéraires en fonction de votre situation sur le réseau.



# La Boucle FAMILIALE

6 km

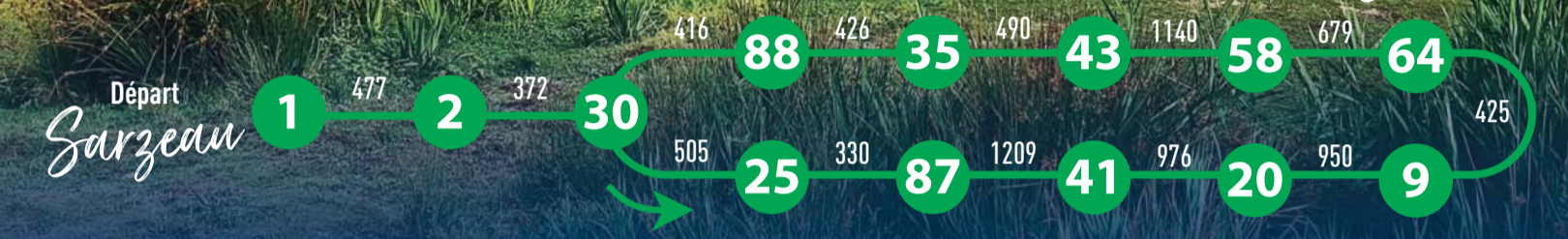
Au départ du bourg de Brillac, cette boucle de 6 kilomètres vous mènera au charmant petit port du Logeo. Une boucle bucolique entre terre et mer.



# La Boucle PATRIMONIALE

9 km

En partant du centre-ville, empruntez les pistes en direction du château de Suscinio, ancienne résidence des ducs de Bretagne, construit à la fin du Moyen Âge et classé Monument Historique.



## BONNE ROUTE SUR LE RÉSEAU CYCLABLE SARZEAUTIN !



Directeur de publication : Jean-Marc Dupuyrat  
 Coordination et réalisation de la publication : service mobilités douces et communication, commune de Sarzeau  
 Crédits photos : commune de Sarzeau et A. Lamoureux  
 Création, conception : EdiCarto - www.edicarto.fr  
 Impression : Iropa Imprimerie  
 Tirage : 5 000 exemplaires  
 Imprimé sur papier 100% PEFC

## ROULEZ EN TOUTE SÉCURITÉ

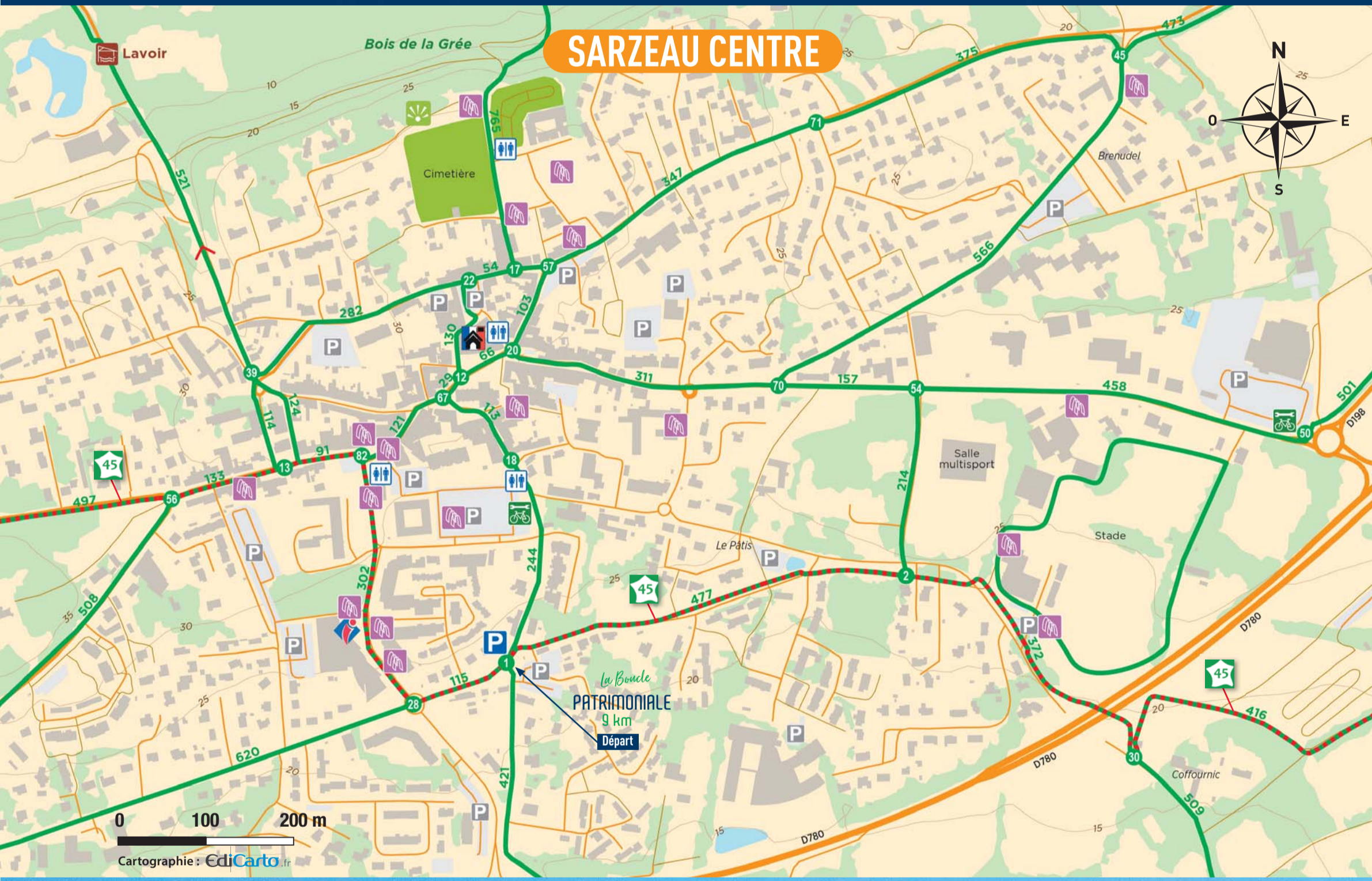
EQUIPEMENTS OBLIGATOIRES ET RECOMMANDÉS



Bien sûr, il est recommandé d'avoir un bon antiviol, ainsi qu'un porte-bagasse si besoin pour accueillir un siège agréé pour les enfants de moins de 5 ans.

**QUELQUES CONSEILS POUR BIEN CIRCULER À VÉLO :**

- Vérifier l'état de son vélo : freins, éclairage et sonnette.
- Indiquer ses changements de direction en tendant le bras.
- En groupe, privilégier la file indienne.
- Ne pas rester dans les angles morts des bus et poids lourds.
- Dans les virages, serrer au maximum à droite.
- Rester à l'écoute, n'utilisez pas de casque audio ni d'oreillettes. Ils sont interdits car ils coupent des bruits de la circulation et augmentent les risques d'accident.



## SARZEAU, UN TERRITOIRE HISTORIQUE CONTRASTÉ

Bénéficiant de la présence des ducs qui habitent le pays de Rhuy, c'est au XIV<sup>e</sup> siècle que Sarzeau devient peu à peu une cité à caractère religieux, administratif et judiciaire, puisqu'elle accueille la sénéchaussée ducale. En 1341, Jean II y fonde un hôpital. La reconstruction de l'église paroissiale de Sarzeau, à partir de 1670, marque la prééminence définitive de la petite cité.

C'est aux XVI<sup>e</sup> et XVII<sup>e</sup> siècles que se fixent les caractères de l'architecture vernaculaire, qui resteront stables sans aucune modification de structure jusqu'au XX<sup>e</sup> siècle. Aujourd'hui, Sarzeau constitue le territoire le plus contrasté de la presqu'île aussi bien géographiquement qu'humainement. L'essor du tourisme, qui est une activité essentielle pour la commune, a augmenté la densité de l'habitat le long du littoral atlantique, alors que les bords du Golfe ont gardé ses traditionnels logis en alignements.

Le savez-vous ?

En breton, la commune se nomme Sarzhav.



## SARZEAU, LA PLUS GRANDE COMMUNE DU PARC NATUREL RÉGIONAL DU MORBIHAN

La commune de Sarzeau fait partie des 35 communes du Parc naturel régional du Golfe du Morbihan. Nous sommes donc membres du 50<sup>e</sup> Parc parmi les 58 que compte la France. Ce classement a permis de faire reconnaître le caractère exceptionnel de notre territoire pour ses richesses naturelles, culturelles, paysagères et humaines. L'ensemble des 35 communes représente un territoire habité, attractif et visité.



ATLAS DE LA BIODIVERSITÉ COMMUNALE



Le Parc mène de nombreuses actions telles que l'Atlas de la Biodiversité Communale. Un Atlas de la Biodiversité Communale (ABC) est une démarche qui permet à une commune, ou une structure intercommunale, de connaître, de préserver et de valoriser son patrimoine naturel.

Il a pour objectif de sensibiliser et mobiliser les élus à la biodiversité, de définir des recommandations de gestion ou de valorisation, d'obtenir une plus grande connaissance de la biodiversité sur un territoire et identifier les enjeux liés, de faciliter la prise en compte de la nature lors de la mise en place de politiques locales.

Depuis 2021 la commune de Sarzeau s'est engagée dans une démarche ABC pour une durée de 3 ans et a réalisé plusieurs actions.

En 2023, le réseau cyclable sarzeautin propose 120 km d'itinéraires : 40% de pistes en site propre 60% d'itinéraires partagés



## INFOS PRATIQUES

**Mairie de Sarzeau**  
 Place Richemont - 56370 Sarzeau  
 02 97 41 85 15

**Mairie Annexe de Brillac**  
 Rue Saint-Maur - 56370 Sarzeau  
 02 97 26 86 71

**Mairie Annexe de Penvis**  
 2 Rue Ker An Poul - 56370 Sarzeau  
 02 97 67 33 41

**Office de Tourisme**  
 Rue Père Marie Joseph Coudrin - 56370 Sarzeau  
 02 97 53 69 69



## PARTAGEONS NOS SENTIERS

Certains sentiers sont autorisés pour le passage d'engins agricoles, les piétons, les cyclistes et les cavaliers, sauf sur le GR34 qui est interdit aux cyclistes. Soyez attentifs à votre environnement extérieur quand vous vous y baladez.

Pour ne pas dégrader les cultures et les prairies, je reste sur les chemins et je respecte les propriétés privées (à pied, à vélo, à moto, à cheval, en quad...) et les clôtures. Pour ne pas gêner les récoltes ou blesser le bétail, je ne jette pas mes déchets (verre, canette) dans la nature, même les déchets verts.

Attention à l'utilisation de votre avertisseur sonore en présence de chevaux, ils peuvent prendre peur et agir de manière imprévisible.

# La Boucle ENVIRONNEMENTALE

10 km

Au départ de Saint-Colombier vous sillonnerez en début de parcours les points se trouvant du côté de la petite mer. Sur votre chemin vous pourrez admirer les magnifiques panoramas qu'offrent les marais du Duer tournés vers le Golfe du Morbihan.



## VEILLEZ AUX BONNES PRATIQUES LORSQUE VOUS PÊCHEZ

