

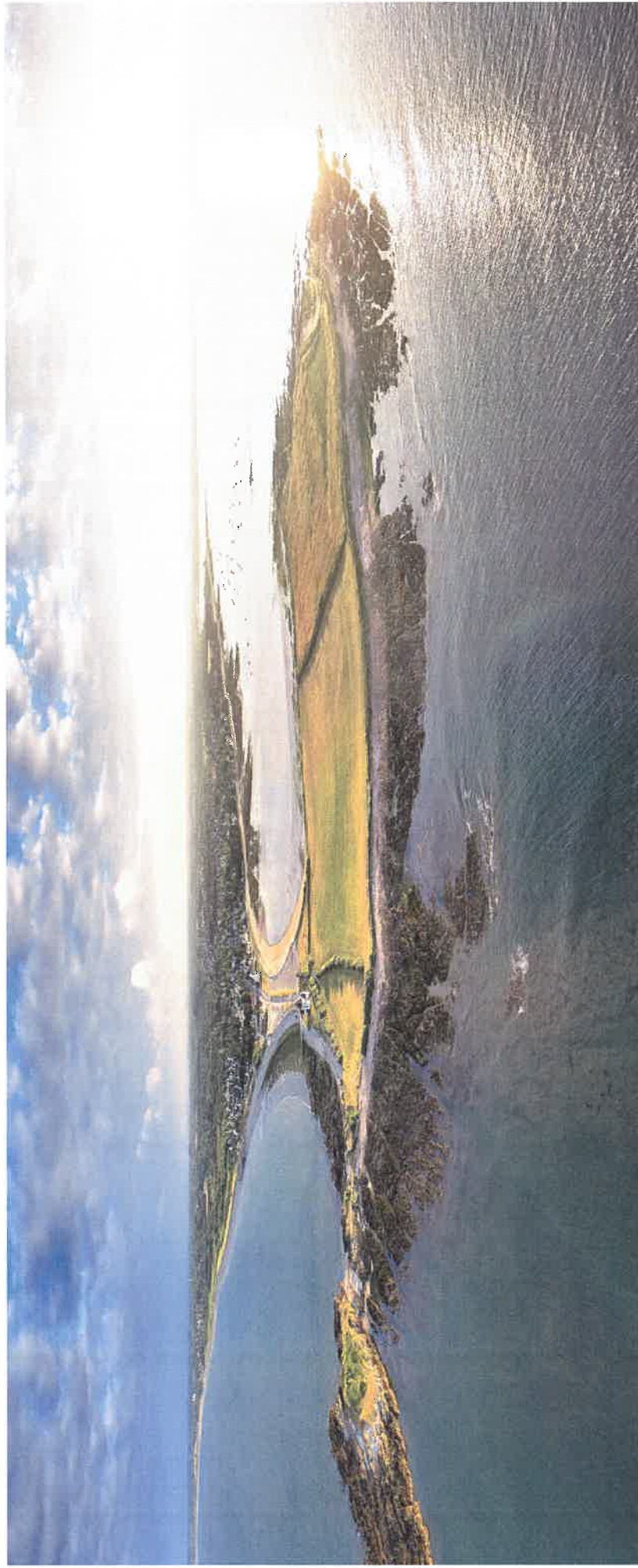
PA7 - PHOTOGRAPHIE PERMETTANT DE SITUER LE TERRAIN
DANS LE PAYSAGE LOINTAIN

ART. R. 441-5B DU CODE DE L'URBANISME

PROJET D'AMÉNAGEMENT DE LA POINTE DE PENVINS EN INIZ - COMMUNE DE SARZEAU



PA7 - VUE AÉRIENNE DE LA POINTE



source : Ville de Sarzeau (56)

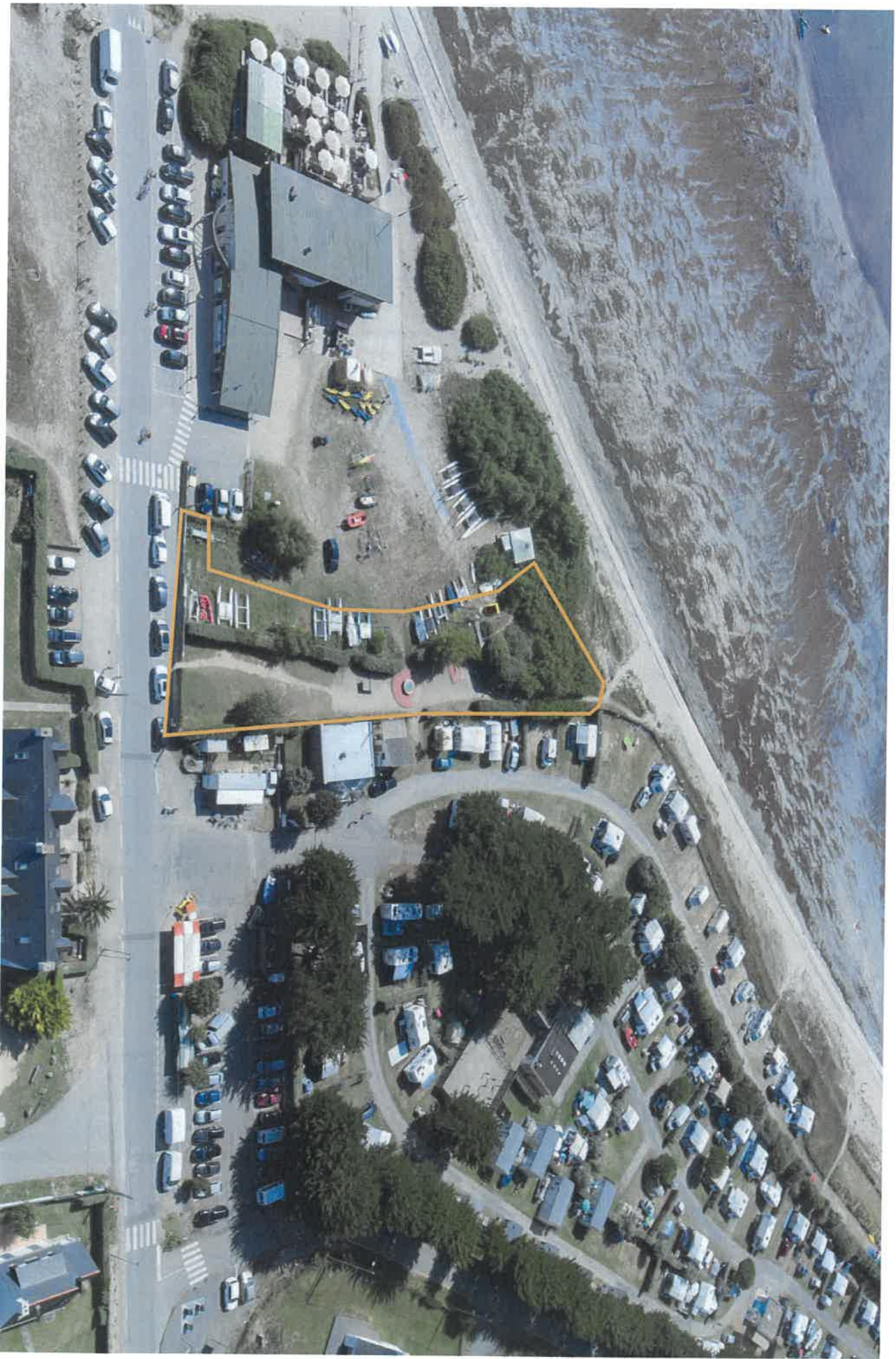
PA7 - SECTEUR 1 - ENTRÉE DE SITE



PA7 - SECTEUR 2 - FRANGE EST



PA7 - SECTEUR 3 - PASSAGE ET BELVÉDÈRE DE LA PLAGE



POINTE DE PENVINS - EN INIZ - COMMUNE DE SARZEAU | Phyciob - Biotope | FÉVRIER 2020

source : Studio4K

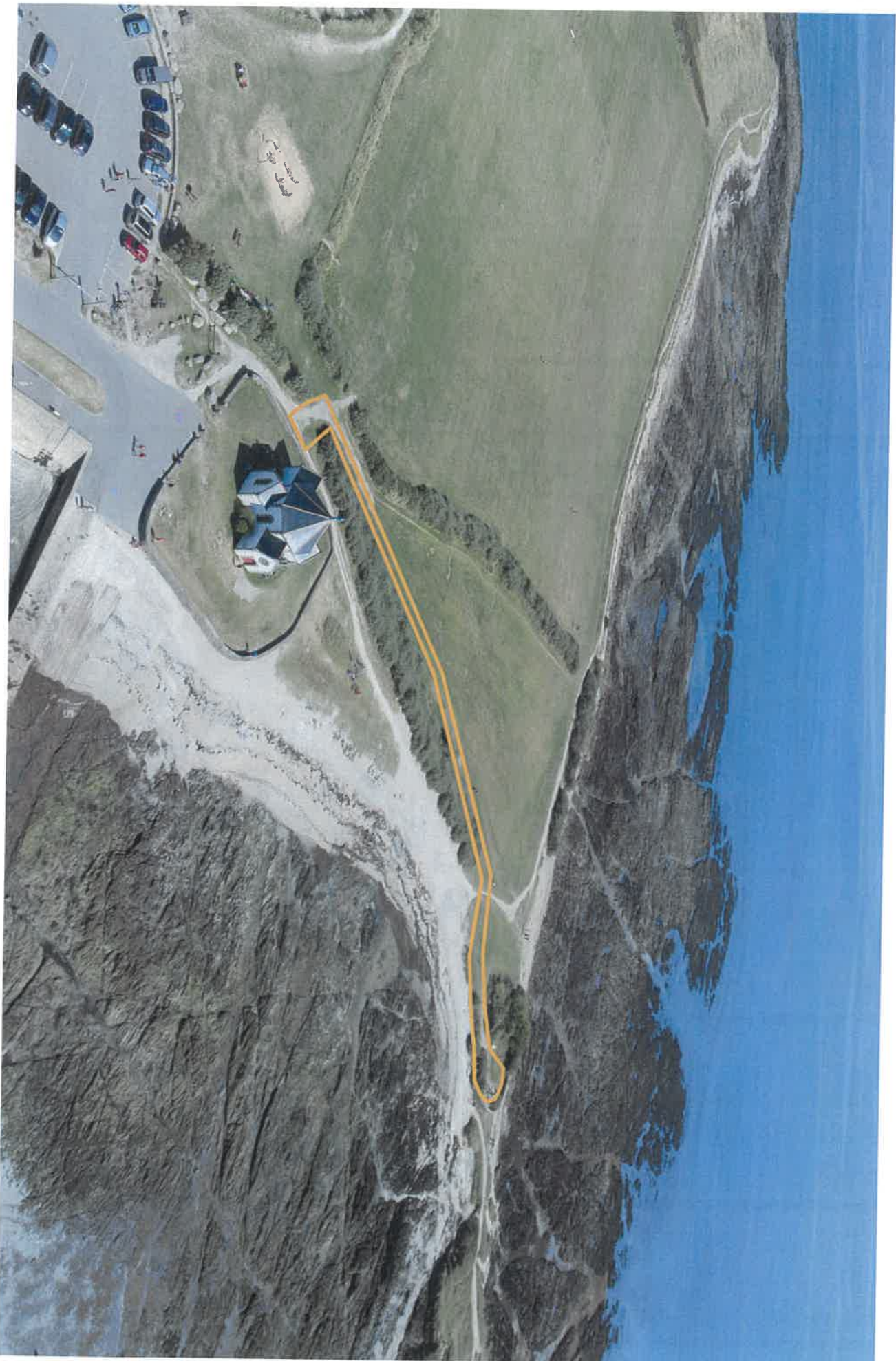
PA7 - SECTEUR 4 - TOMBOLO ARTIFICIALISÉ

POINTE DE PENVINS- EN IZIZ - COMMUNE DE SARZEAU | Phylab - Bioipe | FÉVRIER 2020



source : Studio4K

PA7 - SECTEUR 5 - ACCÈS ET BELVÉDÈRE DE LA POINTE



PA7 - SECTEUR 6 - DUNE DE LA FRANGE OUEST

