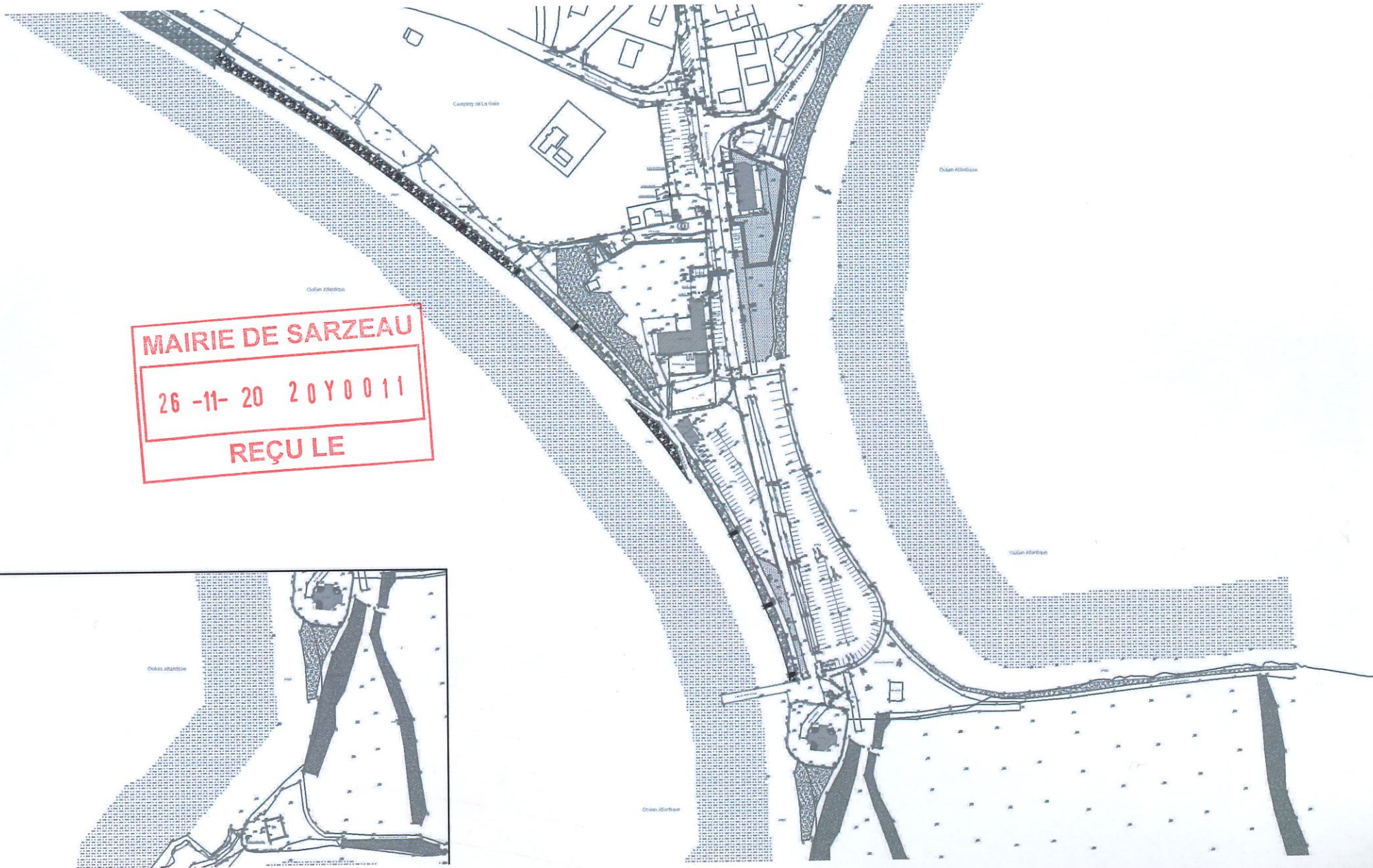


PA2 - VUE AÉRIENNE OBLIQUE DE LA POINTE

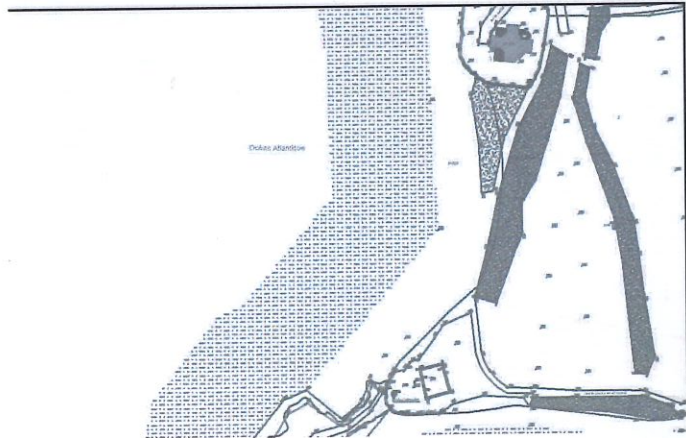


PA2 - PLAN DE L'EXISTANT

POINTE DE PENVINS - EN INIZ - COMMUNE DE SARZEAU | PhysiLab - Biotope | FEVRIER 2020



MAIRIE DE SARZEAU
 26 -11- 20 20Y0011
REÇU LE



 Échelle : 1:2000

X

PA2 - PHOTOS DE L'EXISTANT

Les îlots rocheux



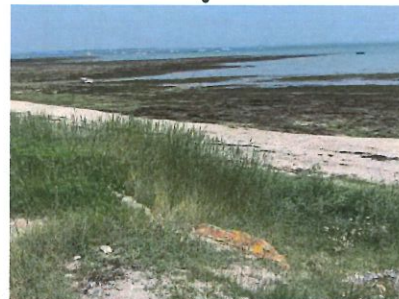
Les grandes prairies (ENS) en extrémité de la pointe

Le tombolo artificialisé par la voirie et le stationnement



La zone agglomérée - La Grée Penvins

La petite côte - l'estran rocheux



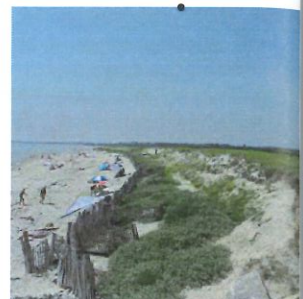
La dune

La zone de loisirs & d'équipements (CNS & restaurant de la Pointe)



Les ouvertures sur la mer de part et d'autre du stationnement

La dune fragilisée

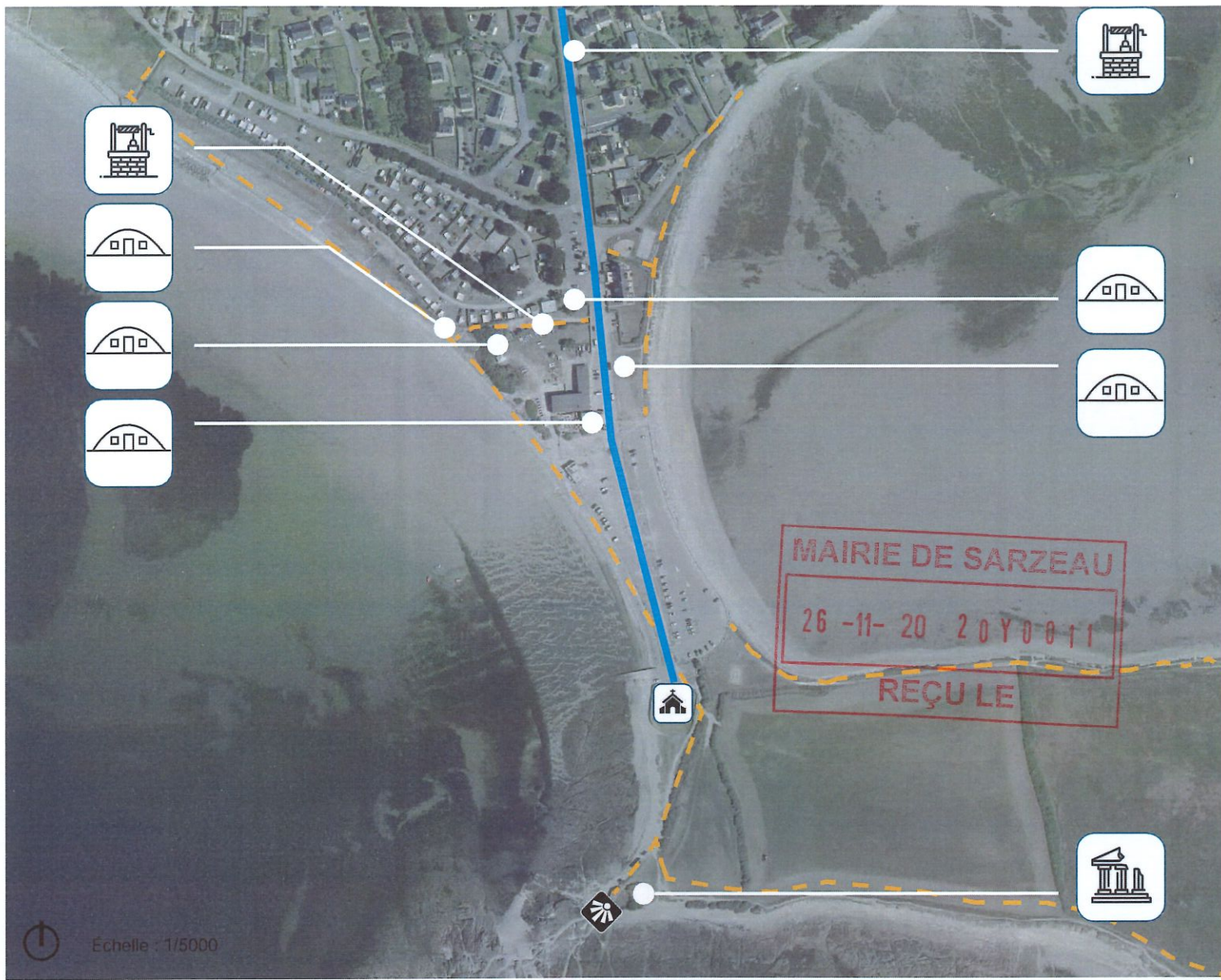


MAIRIE DE SARZEAU
26-11-20 20Y0011
REÇU LE

Les Marais de Penvins

PA2 - LES ÉDIFICES PATRIMONIAUX ET SINGULIERS

POINTE DE PENVINS - EN INIZ - COMMUNE DE SARZEAU | Puyolab - Biotope | FEVRIER 2020



Présence d'anciens puits



Présence de blockhaus à proximité du CNS.



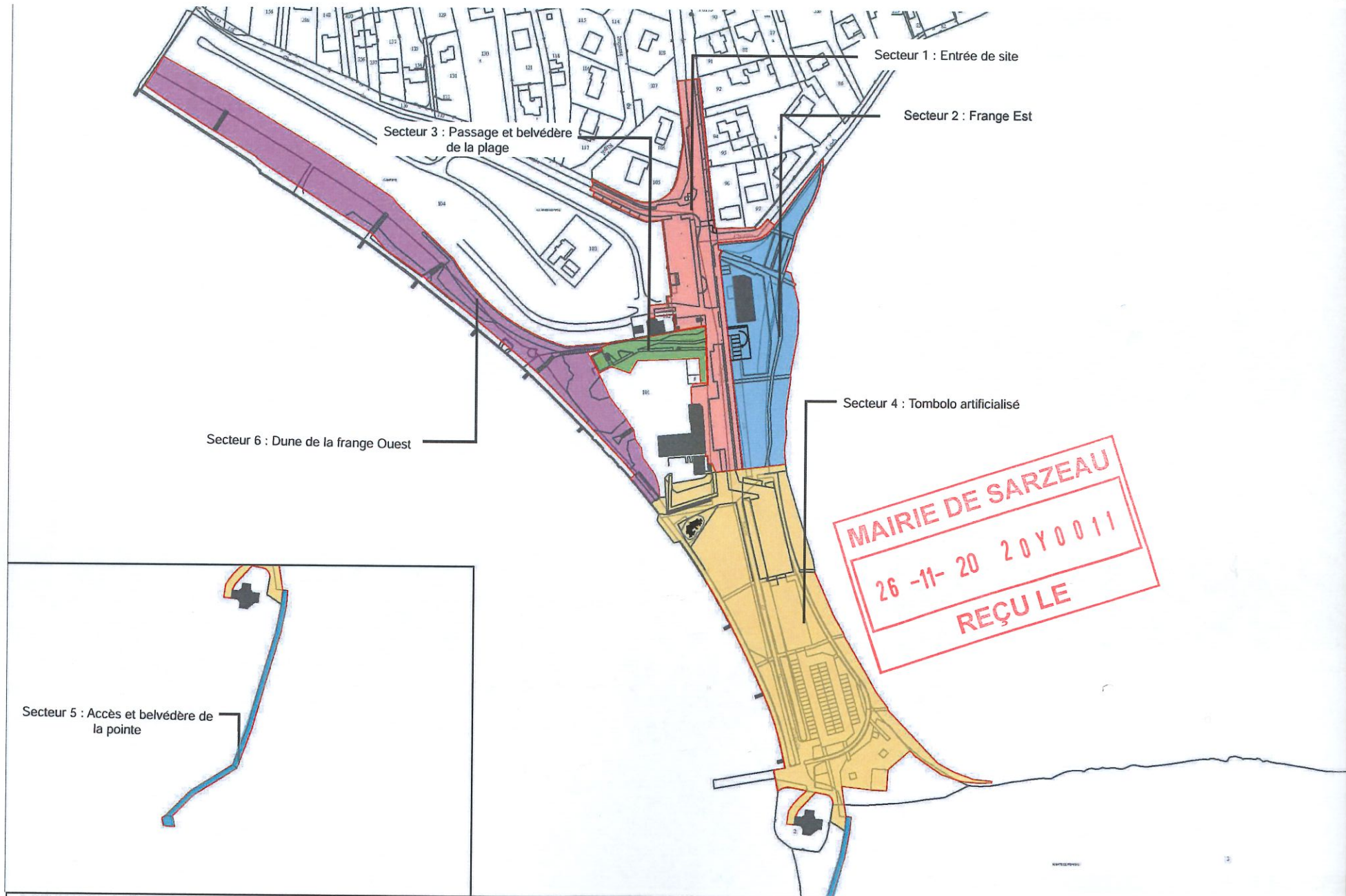
Présence de ruines d'une ancienne villa et d'un corps-de-garde

- Réseau de cheminements existants
- Route de la Chapelle - RD198
- Point de repère majeur dans le paysage
- Anciens puits
- Blockhaus
- Ruines
- Belvédère

PA2 - SYNTHÈSE PROGRAMMATIQUE



PA2 - PLAN DE DÉCOUPAGE EN SECTEUR



MAIRIE DE SARZEAU
26 -11- 20 20Y0011
REÇU LE